

LEGENDE

- 1 Abschlagbauwerk

11 Zulaufgerinne

12 Zulaufmengenmessung

21 Regenüberlaufbecken 1 (RÜB)

22 Regenüberlaufbecken 2 (RÜB)

23 altes Nachklärbecken

24 Entleerungspumpwerk der RÜB

3 Rechengebäude

4 Sand- / Fettfang

5 Vorklärung

6.1 Mengenummessung Zulaufgerinne

6.2 Ausgleichsbecken (nicht in Betrieb)

7 Entleerungspumpwerk SFF

8 Denitrifikation

9 Nitrifikation mit O₂

9.1 O₂-Erzeugung (außer Betrieb)

10 Nitrifikation mit Luft

11 Nachklärbecken 1

11.2 Nachklärbecken 2

11.3 Nachklärbecken 3

11.4 Nachklärbecken 4 (neu)
- 12 Rücklaufschlammumpwerk Ost/West

13 Reizirkulationspumpwerk Ost/West

13.1 Reizmessschächte Ost/West

14 Biot. Flockungsfiler

15 Ablaufmessung

15.1 Probenahmeschacht

16 Voreindicker

16.1 Voreindicker

17 Faulbehälter 1

17.2 Faulbehälter 2

17.3 Faulbehälter 3

18.1 Nacheindicker

18.2 Nacheindicker

18.3 Nacheindicker

18.4 Schiebergebäude

18.5 Nacheindicker

18.6 Nacheindicker

19 Schlammhopper

20 Schlammmentwässerung

20.1 altes Schlammselektiergebäude

20.2 Trübwasserbecken
- 20.3 Klärschlammhopper (Huning)

21 Niederdruckgasbehälter

22 Hochdruckgasbehälter

23 Blockheizkraftwerk

24 Betriebsgebäude

24.1 Schaltwarte und Elektrowerkstatt

24.2 Schlosswerkstatt

25 Labor

26 Fällmittellager und -dosierstation

27 weißes Haus

28 Brauchwasserpumpwerk

29 Gasreinigung

30 Gasfackel

31 Hauptpumpwerk Strassenentwässerung

32 Rückpumpwerk

33 Parkplatz Nord/Ost

40 Weißbachhaus (nicht auf dem Plan)

41 Fischteiche (nicht auf dem Plan)

45 ehemalige ZEA/ Werkstatt/ Lager

- Bauwerk

Abwasser

Spülwasser Filtration

Filtrat, Trübwasser

Primärschlamm, ÜSS, Rohschlamm

Heizschlamm

Wärmetauscher, Vorlauf

Wärmetauscher, Rücklauf

Rück-/Schwimmschlamm

Faulung, Faulschlamm

Luft

Betriebs-/Brauchwasser
- Brauchwasser

Frischwasser

Fällmittel

Biologie

Klärgas

Erdgas



Urheberrechtlich geschützt nach DIN 34
Weitergabe sowie Vervielfältigung dieser Unterlage, Verwertung und Mitteilung ihres Inhalts ist nicht gestattet, soweit nicht ausdrücklich schriftlich zugestanden. Zuwiderhandlungen verpflichten zu Schadenersatz. Alle Rechte für den Fall der Patenterteilung oder Gebrauchsmuster-Eintragung vorbehalten.

Copyright reserved
Copying of this document, and giving it to others and the use or communication of the contents thereof, are forbidden without express authority. Offenders are liable to the payment of damages. All rights are reserved in the event of the grant of a patent or the registration of a utility model or design.

a		Niederdruck Faulbehälter Positionen		KA	31-08-2020	
Index	Änderung			gez./bearb.	Datum	
<div><div></div><div>Umweltbetrieb der Stadt Bielefeld Schelpmiser Weg 21a 33609 Bielefeld Tel. 0521/51-2830 Fax. 0521/51-6276</div></div>						
Klärwerk Heepen Neuplanung						
Darstellung Übersichtslageplan						
Freigabevermerk			Freigabevermerk			
<div><div>GKE Consult International GmbH</div><div><small>Schüchtermannstraße 100 • 44629 Herne Fon 02323 / 38666-0 • Fax 02323 / 38666-30 • e-mail herne@GKE-Consult.de</small></div></div>			Maßstab	Datum		Name
			1:750	gez.	30.09.19	KA
				bearb.		
				geprüft	30.09.19	KA
Datei			siehe linken Planrand			
Zeichnungs-Nr.			1174SL01a_			

1174SL01-Heepen_Gasbehälterposition_2020-08-26.dwg

Pos. 2.2.1-2.2.10
 - Untergrundvorbehandlung
 - Prüfung der Betonoberfläche auf Fehlstellen
 - Abstemmen von Fehlstellen
 - Abstemmen überstehender Betongräte
 - Überprüfen der Haftzugfestigkeit
 - Reprofilierung von Fehlstellen
 - Feinspachtelung
 - Oberflächenschutzsystem

Pos. 2.3.1 - 2.3.8
 Betonringe auf den
 Faulbehältern

Pos. 2.1.7 Erstellung einer
 Nut in Stahlbetonwand-
 und Deckenfläche

Pos. 1.2.1 und 2.1.1 - 2.1.13
 - Untergrundvorbehandlung
 - Prüfung der Betonoberfläche auf Fehlstellen
 - Abstemmen von Fehlstellen
 - Abstemmen überstehender Betongräte
 - Überprüfen der Haftzugfestigkeit
 - Reprofilierung von Fehlstellen
 - Feinspachtelung
 - Grundierung Feinspachtelfläche
 - Expoxidharzbeschichtung

geplanter min-Füllstand bei ca.
 89,00

Höhe bis zu der innen die
 Betonsanierung durchgeführt
 wird wird: 88,60

Pos. 2.1.7 Erstellung einer
 Nut in Stahlbetonwand-
 und Deckenfläche

Ablauf der Betonsanierung innen:
 - Untergrundvorbehandlung
 - Prüfung der Betonoberfläche auf Fehlstellen
 - Abstemmen von Fehlstellen
 - Abstemmen überstehender Betongräte
 - Überprüfen der Haftzugfestigkeit
 - Reprofilierung von Fehlstellen
 - Feinspachtelung
 - Grundierung Feinspachtelfläche
 - Expoxidharzbeschichtung

Ablauf der Betonsanierung außen:
 - Untergrundvorbehandlung
 - Prüfung der Betonoberfläche auf Fehlstellen
 - Abstemmen von Fehlstellen
 - Abstemmen überstehender Betongräte
 - Überprüfen der Haftzugfestigkeit
 - Reprofilierung von Fehlstellen
 - Feinspachtelung
 - Oberflächenschutzsystem

SNITT A-B

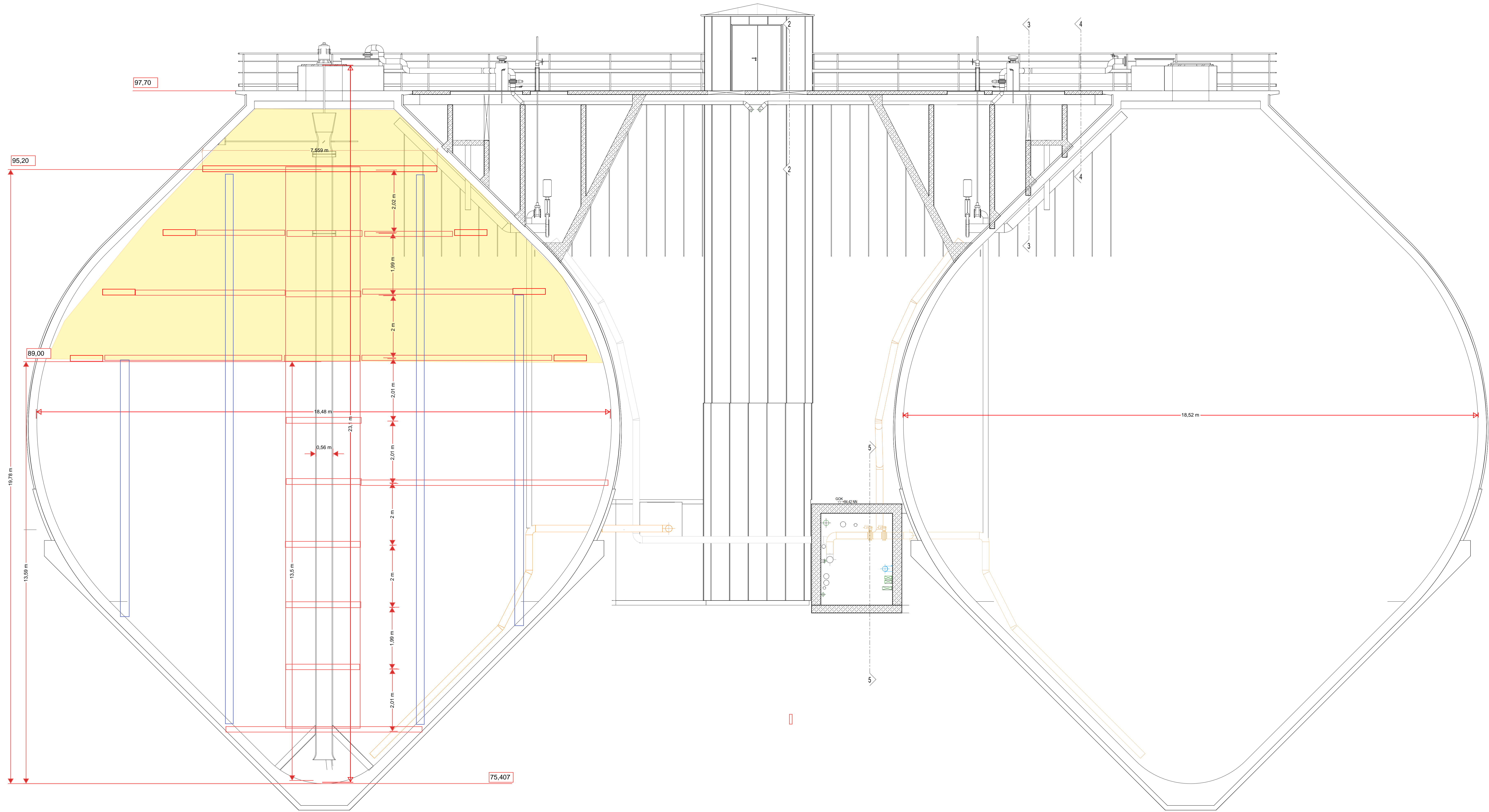
LÄNGSSCHNITT

MASS 1:50

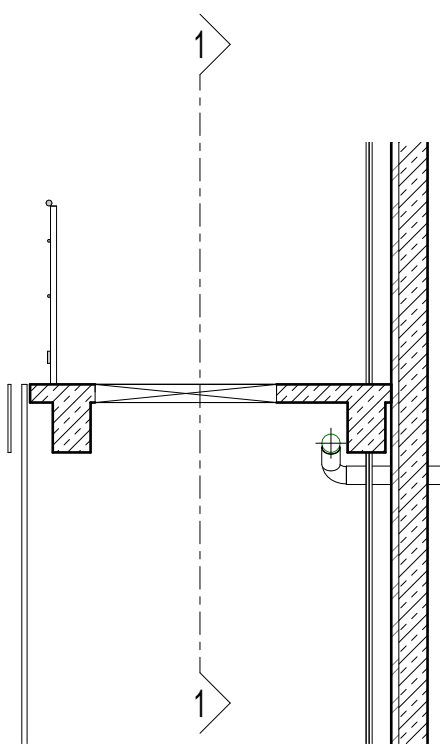
Stadt Tiefbauamt Bielefeld
 Abt. Stadteinweisung

GEÄNDERT: 28.8.56
 H. Böcker

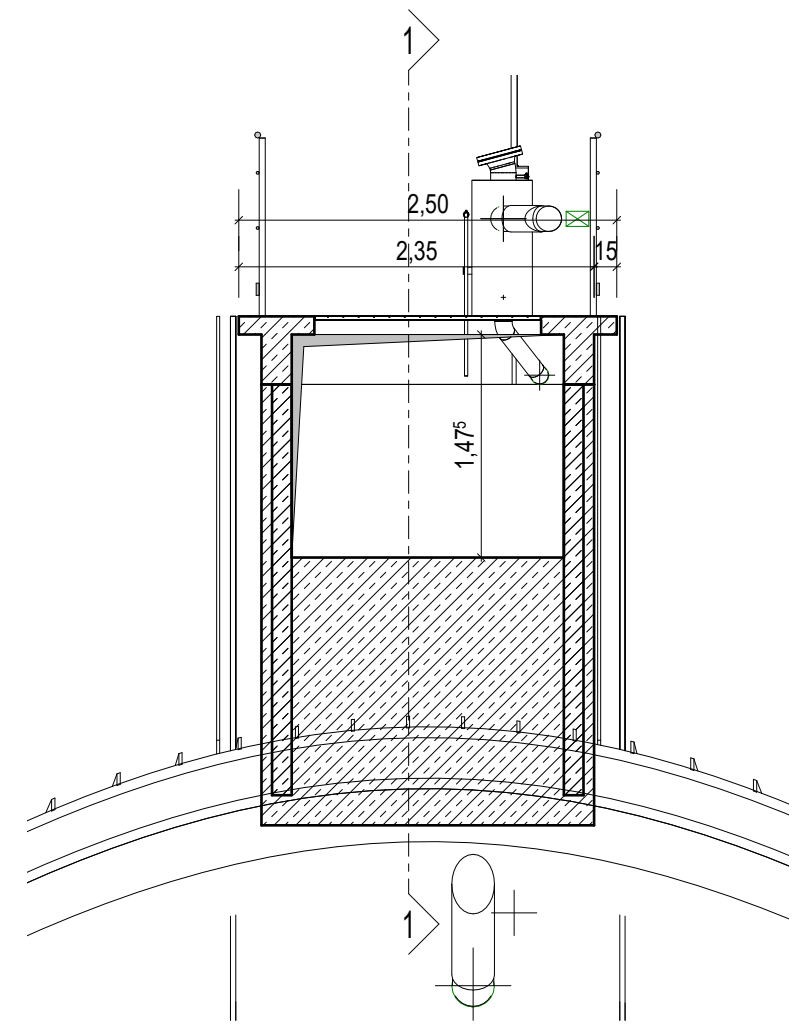
VOLLSTÄNDIG		WEXHÄNDE	
ENTWURF EINER SCHLÄMMPFANLAGE		A3	
LÄNGSSCHNITT		1:50	
Tiefbauamt		Bielefeld, den 14.8.1956	
Stadteinweisung		B5	



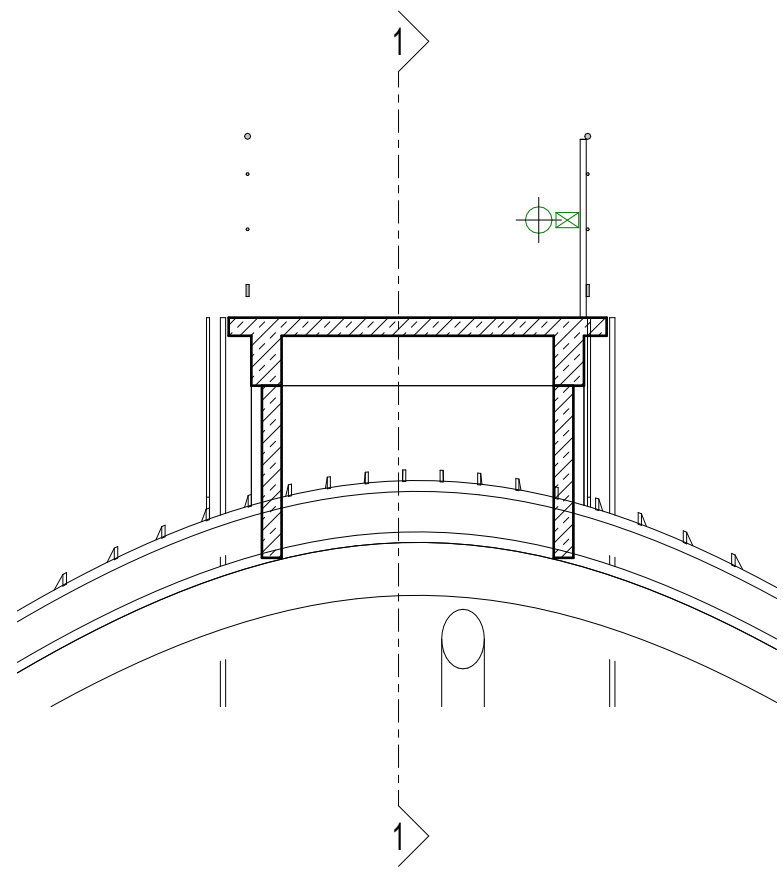
Schnitt 1-1



Schnitt 2-2



Schnitt 3-3



Schnitt 4-4

Auftraggeber					
Kläranlage Bielefeld - Heepen					
Zeichnungsinhalt					
Kläranlage Heepen Schlammbehandlung					
Faulbehälter 2 + 3					
Faulbehälter Schnitte					
Datum	Name	Planungsstand / Maßstab	Projekto-Nr.	Kennzeichnung	
gez. xx.02.2023	Hillich	Entwurfsplanung	Projekt-Nr.	9143-21-011	
gepr. xx.xx.2023	Schreiber	1:50	Datell-Nr.	91432101BK304	.rvt
			Zeichnung-Nr.	BK304	2
<div><div><div>SWECO</div><div></div></div><div><div>SWECO GmbH</div><div>Qualitätslinie 5</div><div>50623 Köln</div><div>Deutschland</div><div>Zertifiziert durch die TÜV NORD CERT GmbH</div><div>nach ISO 9001, ISO 14001, ISO 18001</div></div><div><div>T</div><div>+49 (0)221 57402 48</div><div>F</div><div>+49 (0)221 57402 740</div><div>E</div><div>info@sweco-grnh.de</div><div>W</div><div>www.sweco-grnh.de</div></div></div>					
Blattgröße: 594 x 1189					

Stand: 26.09.2024 15:17:18